

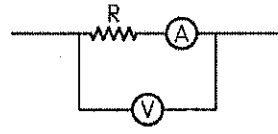
高三物理一段解答 A 卷

答案

DBCAE EACBD ADBED CBECA

21.AE 22.BCD 23.CE 24.CE 25.CE 26.ADE

非選



1. (1)160 (2) 金屬導體溫度升高時電阻變高 (3)

2. (1) 調整導線的連接方式，使電流 I_1 或 I_2 (其中之一) 的方向相反

(2) $50 \times 10^{-6} \times 10 = 1 \times L \times 1.25 \times 10^{-6} \times 1000 \times 4$, $L = 0.1 \text{ m} = 10 \text{ cm}$